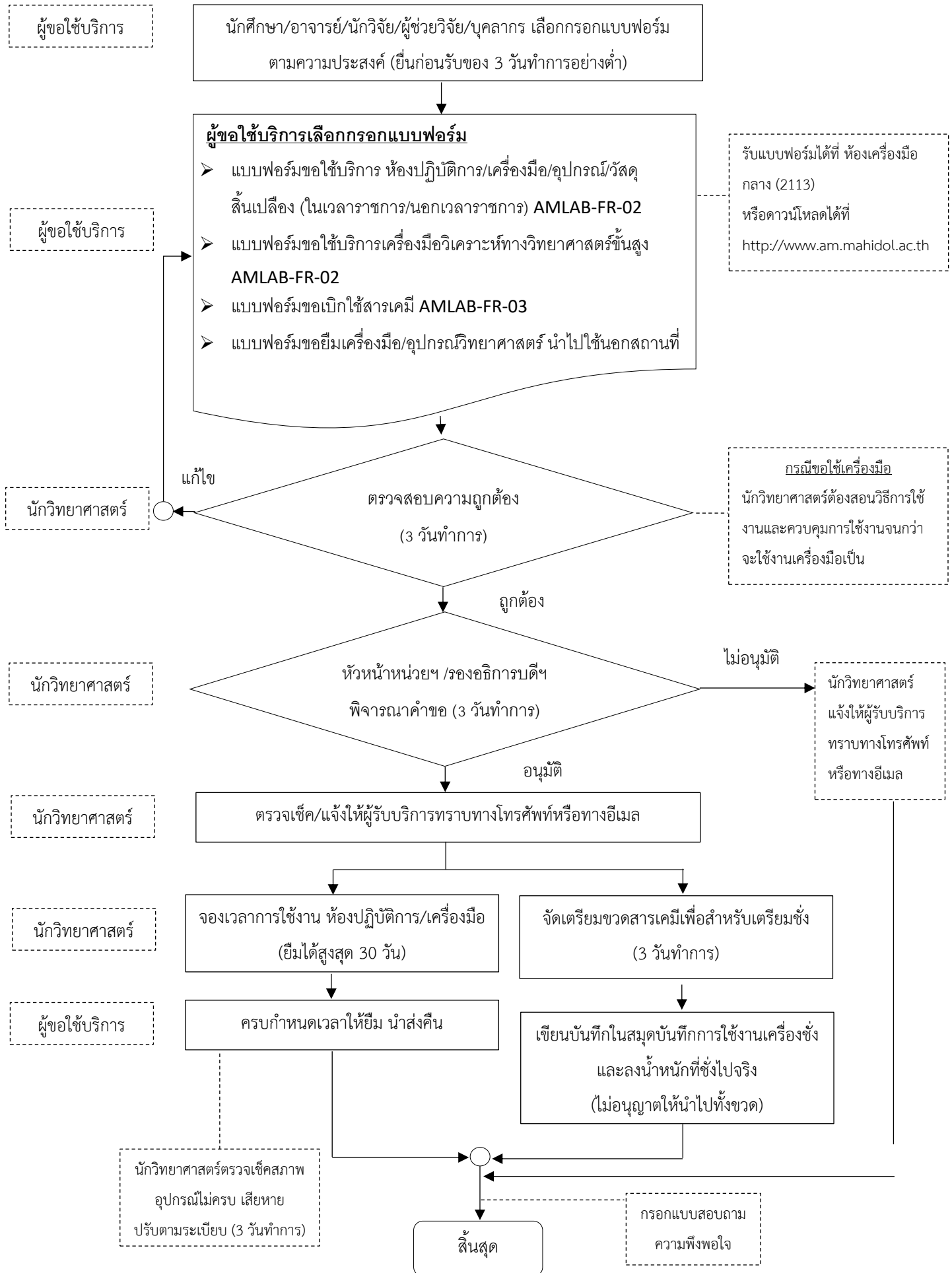


ขั้นตอนการขอใช้บริการ ห้องปฏิบัติการ เครื่องมือ และอุปกรณ์ทางวิทยาศาสตร์
สำหรับนักศึกษาและบุคลากรภายใน



หมายเหตุ : นักศึกษาและบุคลากรภายใน ไม่มีค่าธรรมเนียมการให้บริการ



ประกาศมหาวิทยาลัยมหิดล

เรื่อง หลักเกณฑ์และอัตราค่าบริการสำหรับเครื่องมือวิทยาศาสตร์และห้องปฏิบัติการวิทยาศาสตร์

โครงการจัดตั้งวิทยาเขตอำนาจเจริญ พ.ศ. ๒๕๖๒

เพื่อให้การจัดเก็บค่าบริการสำหรับเครื่องมือวิทยาศาสตร์และห้องปฏิบัติการวิทยาศาสตร์ โครงการจัดตั้งวิทยาเขตอำนาจเจริญ เป็นไปด้วยความเรียบร้อยและมีประสิทธิภาพ

อาศัยอำนาจตามความในข้อ ๑๒ ของข้อบังคับมหาวิทยาลัยมหิดล ว่าด้วยการบริหารงานงบประมาณและการเงิน พ.ศ. ๒๕๕๑ และที่แก้ไขเพิ่มเติม ประกอบกับมติที่ประชุมคณะกรรมการบริหารโครงการจัดตั้งวิทยาเขตอำนาจเจริญ ในการประชุมครั้งที่ ๖/๒๕๖๒ เมื่อวันที่ ๑ กรกฎาคม ๒๕๖๒ อธิการบดีจึงออกประกาศไว้ดังนี้

ข้อ ๑ กำหนดหลักเกณฑ์และอัตราค่าบริการเครื่องมือวิทยาศาสตร์และห้องปฏิบัติการวิทยาศาสตร์ โครงการจัดตั้งวิทยาเขตอำนาจเจริญ ดังนี้

ลำดับที่	รายการเครื่องมือ	ยี่ห้อ/รุ่น	อัตราค่าบริการ (บาท)		
			บุคคลภายใน	บุคคลภายนอก (ภาครัฐ)	บุคคลภายนอก (ภาคเอกชน)
๑	Polymerase Chain Reaction	Bio-Rad / T100	๒๐/ชั่วโมง	๕๐/ชั่วโมง	๘๐/ชั่วโมง
๒	Real-Time PCR	Roche /LightCycler 480.	๕๐/ชั่วโมง	๘๐/ชั่วโมง	๑๐๐/ชั่วโมง
๓	Microplate Reader	BMG Labtech / Spectro Star	๕๐/ชั่วโมง	๘๐/ชั่วโมง	๑๐๐/ชั่วโมง
๔	Spectrophotometer	Thermo Fisher / GENERSYS 10S UV-VIS	๓๐/ชั่วโมง	๕๐/ชั่วโมง	๘๐/ชั่วโมง
๕	Spectrophotometer	SHIMADZU / UV-2600	๕๐/ชั่วโมง	๘๐/ชั่วโมง	๑๐๐/ชั่วโมง
๖	Rotary Evaporator	Heidolph / Hei VAP VALUE	๓๐/ชั่วโมง	๕๐/ชั่วโมง	๘๐/ชั่วโมง
๗	Freeze Dryer	CHRIST	๕๐/ชั่วโมง	๘๐/ชั่วโมง	๑๐๐/ชั่วโมง
๘	Microscope	Olympus / CX23	๕๐/วัน	๑๐๐/วัน	๒๐๐/วัน
๙	Gas Chromatography-Mass Spectrometry (GC-MS)	Perkin Elmer / CLARUS 680	๖๐/ชั่วโมง	๑๒๐/ชั่วโมง	๑๕๐/ชั่วโมง

ลำดับที่	รายการเครื่องมือ	ยี่ห้อ/รุ่น	อัตราค่าบริการ (บาท)		
			บุคคลภายใน	บุคคลภายนอก (ภาครัฐ)	บุคคลภายนอก (ภาคเอกชน)
๑๐	Fluorescence Microscope	Olympus / BX53	๖๐/ชั่วโมง	๑๒๐/ชั่วโมง	๑๕๐/ชั่วโมง
๑๑	Incubator	Memmert / IN110	๒๐/วัน	๔๐/วัน	๕๐/วัน
๑๒	Hot air oven	Memmert / UN160	๓๐/วัน	๕๐/วัน	๖๐/วัน
๑๓	Autoclave	Hirayama / HIR-1HG-80	๓๐/ชั่วโมง	๕๐/ชั่วโมง	๖๐/ชั่วโมง
๑๔	High Performance Liquid Chromatography (HPLC)	Perkin Elmer / Flexa	๓๐/ชั่วโมง	๑๐๐/ชั่วโมง	๑๕๐/ชั่วโมง
๑๕	Shaking incubator	Thermo Fisher Scientific / SHKE8000-8CE	๔๐/วัน	๖๐/วัน	๑๐๐/วัน
๑๖	Atomic Absorption Spectrophotometer	Agilent / 280FA AAS	๖๐/ชั่วโมง	๑๒๐/ชั่วโมง	๑๕๐/ชั่วโมง
๑๗	Refrigerated centrifuge	HERMLE / Z 32HK	๒๐/ชั่วโมง	๕๐/ชั่วโมง	๘๐/ชั่วโมง
๑๘	Stereomicroscope	OPTIKA / SZM1	๒๐/วัน	๔๐/วัน	๕๐/วัน
๑๙	Inverted microscope	Nikon / Ts2-FL	๒๐/วัน	๔๐/วัน	๕๐/วัน
๒๐	CO ₂ incubator	EURU CLONE / SAFE GROW 188	๒๐/วัน	๔๐/วัน	๕๐/วัน
๒๑	Bench top centrifuge	HERMLE / Z 206 A	๑๐/ชั่วโมง	๓๐/ชั่วโมง	๔๐/ชั่วโมง
๒๒	Biosafety cabinet class II	Thermo forma / 1376	๒๐/ชั่วโมง	๕๐/ชั่วโมง	๘๐/ชั่วโมง
๒๓	Vortex mixer	SCIENTIFIC / SCI-1 SI-0246	๒๐/วัน	๓๐/วัน	๔๐/วัน
๒๔	Protein analyzer (distillation)	Velp Scientific / VEL-1 F30200140 /UDK149	๓๐/ชั่วโมง	๘๐/ชั่วโมง	๑๐๐/ชั่วโมง
๒๕	Protein analyzer (digestion)	Velp Scientific / VEL-1 S30100210/ DKL 20	๒๐/ชั่วโมง	๕๐/ชั่วโมง	๘๐/ชั่วโมง
๒๖	Water purifying system type 1	Merck Millipore / ZLXE005WW	๒๐/ลิตร	๖๐/ลิตร	๘๐/ลิตร

ลำดับที่	รายการเครื่องมือ	ยี่ห้อ/รุ่น	อัตราค่าบริการ (บาท)		
			บุคคลภายใน	บุคคลภายนอก (ภาครัฐ)	บุคคลภายนอก (ภาคเอกชน)
๒๗	Water purifying system type 2	Merck Millipore / ZLXE005WW	๑๐/ลิตร	๔๐/ลิตร	๖๐/ลิตร
๒๘	บริการห้องปฏิบัติการกลาง ประจำอาคารเรียนรวม ได้แก่ ห้องหมายเลข ๒๑๑๕, ๒๑๑๓, ๒๒๒๒ และ ๒๑๑๗ หมายเหตุ * สำหรับโครงการบริการวิชาการที่บุคลากรของส่วนงาน เป็นหัวหน้าโครงการและได้รับเงินสนับสนุนจากภายนอก		๑๐๐/ชั่วโมง *	๕๐๐/ชั่วโมง	๗๕๐/ชั่วโมง

ข้อ ๒ อัตราค่าบริการในข้อ ๑ ไม่รวมถึงค่าสารเคมีและค่าวัสดุสิ้นเปลืองอื่น ๆ ที่ผู้ใช้บริการต้องนำมาเอง

ข้อ ๓ อัตราการให้บริการต่อหน่วยชั่วโมงในข้อ ๑ เศษของชั่วโมง ให้คิดค่าบริการเป็นชั่วโมง

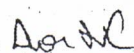
ข้อ ๔ อัตราการให้บริการต่อหน่วยวันในข้อ ๑ เศษของวันให้คิดค่าบริการเป็นวัน

ข้อ ๕ กรณีหน่วยงานของรัฐเป็นผู้ใช้บริการและขอส่วนลดค่าบริการ ให้ลดอัตราค่าบริการร้อยละ ๒๐ ของอัตราที่กำหนดในประกาศนี้

ข้อ ๖ เงินรายได้จากการเก็บค่าบริการตามประกาศฉบับนี้ให้นำเข้าเป็นรายได้ของมหาวิทยาลัยมหิดล (บัญชีโครงการจัดตั้งวิทยาเขตอำนาจเจริญ มหาวิทยาลัยมหิดล) ตามข้อบังคับมหาวิทยาลัยมหิดล ว่าด้วยการบริหารงบประมาณและการเงิน พ.ศ. ๒๕๕๑ และที่แก้ไขเพิ่มเติม

ทั้งนี้ ตั้งแต่วันที่ ๑ กรกฎาคม พ.ศ. ๒๕๖๒ เป็นต้นไป

ประกาศ ณ วันที่ ๑๘ กรกฎาคม พ.ศ. ๒๕๖๒



(ศาสตราจารย์ นายแพทย์บรรจง มไหสวริยะ)

รักษาการแทนอธิการบดีมหาวิทยาลัยมหิดล