

# ขั้นตอน แจ้งซ่อม ครุภัณฑ์ และสิ่งก่อสร้าง งานกายภาพและสิ่งแวดล้อม

วิธีที่ 1.กรอกแบบฟอร์มในกระดาษ  
วิธีที่ 2.แจ้งผ่านระบบออนไลน์



## ขั้นตอนที่ 1

ผู้รับบริการ แจ้งคำร้องการใช้งาน

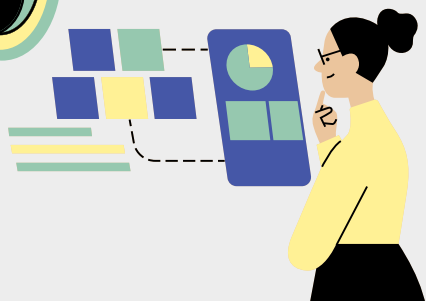
## โดย 2 วิธี

วิธีที่ 1. กรอกแบบฟอร์มในกระดาษ  
วิธีที่ 2. แจ้งผ่านระบบออนไลน์



## ขั้นตอนที่ 2

เจ้าหน้าที่ รับเรื่องและรายละเอียด  
เบื้องต้นของประเภทงานจากผู้แจ้ง  
และตอบกลับในระบบ  
( 1 - 4 ชั่วโมง )



## ขั้นตอนที่ 3

ตรวจสอบรายละเอียดเบื้องต้น  
ของประเภทงานของผู้แจ้ง  
และตอบกลับในระบบ  
( 0.5 - 1 วัน )



## ขั้นตอนที่ 4

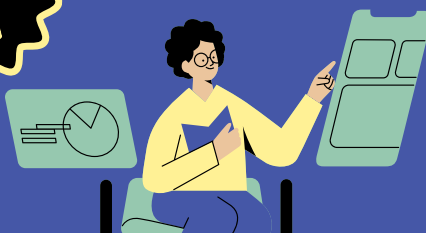
การซ่อมแซม

4.1 ถ้าซ่อมแซมได้เลย

ดำเนินการ 1 - 3 วัน

4.2 ถ้าซ่อมแซมไม่ได้ แจ้งกลับ

ภายในไม่เกิน 2 วัน



## ขั้นตอนที่ 5

กรณี ถ้าซ่อมแซมไม่ได้ นำ  
เข้า สู่กระบวนการแจ้งซ่อม  
สำนักบริหารกลาง งานพัสดุ  
ตามระเบียบพัสดุ



กลุ่มงานกายภาพและสิ่งแวดล้อม

ประเสริฐ แก้วประดับ/ณัฐกร พันธุ์คำ/สันชัย เต้าทอง/สุชาติ พลชัย